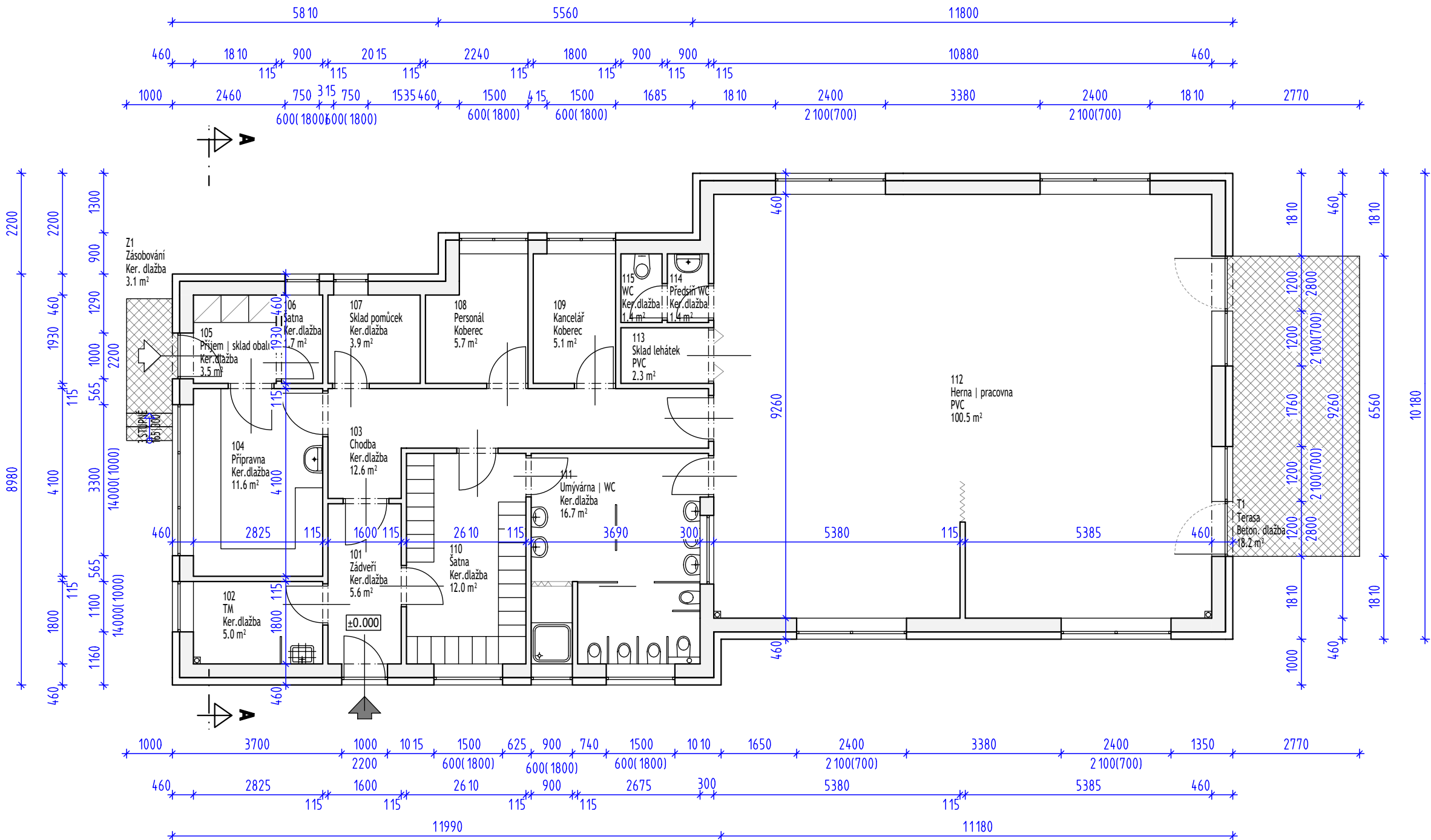


PŮDORYS I.NP PRÍZEMÍ STÁVAJÍCÍ STAV



LEGENDA MÍSTNOSTÍ

ČÍSLO	NÁZEV MÍSTNOSTI	PLOCHA	PODLAHA
101	Zádvěří	5.6	Ker.dlažba
102	TM	5.0	Ker.dlažba
103	Chodba	12.6	Ker.dlažba
104	Přípravná	11.6	Ker.dlažba
105	Příjem   sklad obalů	3.5	Ker.dlažba
106	Šatna	1.7	Ker.dlažba
107	Sklad pomůcek	3.9	Ker.dlažba
108	Personál	5.7	Koberec
109	Kancelář	5.1	Koberec
110	Šatna	12.0	Ker.dlažba
111	Umývárna   WC	16.7	Ker.dlažba
112	Herna   pracovna	100.5	PVC
113	Sklad lehátek	2.3	PVC
114	Předsíň WC	1.4	Ker.dlažba
115	WC	1.4	Ker.dlažba

PLOCHA MÍSTNOSTÍ CELKEM: 189.0 m2

T1	Terasa	18.2	Betonová dlažba
Z1	Zásobování	3.1	Betonová dlažba

LEGENDA MATERIÁLŮ

STÁVAJÍCÍ OBVODOVÁ STĚNA:

Kontaktní zateplovací systém ETICS  
Tepelný izolant EPS GreyWall tl. 200mm  
Zdivo z cihelného bloku Porotherm 30 Profi tl. 300mm  
Vnitřní omítka  
Celková tloušťka 500mm

VNITŘNÍ NOSNÁ STĚNA:

Zdivo z cihelného bloku Porotherm 30 Profi tl. 300mm

VNITŘNÍ NENOSNÉ PŘÍČKY:

Zdivo z cihelného bloku Porotherm 11,5 Profi tl. 115mm

±0,000 = 194.150 m n.m.

VYPRACOVAL	Ing. Lenka Vyleťová	PROJEKTOVÝ ATELIÉR <b>A.D.S.</b> Rokycany s.r.o. tel.777640318, 777591981 Smetanova 47, Rokycany 33701	
KONTROLOVAL	Ing. Oldřich Dienstbier, Ing. Jiří Škop		
INVESTOR	Obec Zlonín, č.p. 8, 250 64 Zlonín		
AKCE	Změna stavby mateřské školy č.p. 265 na pozemku s parcelním číslem 408/2 a na p.p.č. st. 327 v k. ú. Zlonín	číslo zakázky	691/2017
		měřítko	1:100
		datum	3/2018
VÝKRES	Půdorys I.NP - stávající stav Stavební část	č. výkr.	101
č. paré			

TATO DOKUMENTACE JE DUŠEVNÍM MAJETKEM FIRMY A.D.S. ROKYCANY S.R.O. NESMÍ BÝT POUŽITA A KOPÍROVÁNA TŘETÍ OSOBOU, JÍ PŘEDÁNA ČI JINAK S NÍ NAKLÁDÁNO BEZ PŘÍSEMNÉHO POVOLENÍ.